



SultanChef

TURKISH STEAKHOUSE

الآن سلطان شيف في كل مكان  
NOW SULTANCHEF EVERYWHERE



في حفلات سلطان شيف يتنقل ضيفنا بذائقته بين ٣ أنواع من السلطة و ٣ أنواع من اللحوم المحضرة على طريقة سلطان شيف من خلطة السرية، ونوع واحد من الستيك الفاخر، وطبق كلاسيكي وإليكم التشكيلة، وحسن الختام مع بقلاوة سلطان شيف نعدك بأنك ستعيش لحظة سعيدة لن تنساها أجواء سلطان شيف ستيك هاوس برودها التركية ستجدها في مكانك (المنزل، الشالية، المزرعة، المخيم، البر) ومن الآن وفي كل مكان فريدة الطعم، الخدمة الاستثنائية المميزة، الأجواء الفارهة المعطرة بنسيم الورد، وأضواء الشموع، وصوت الكمان التركي حين يداعب المشاعر لحظة لن تنساها

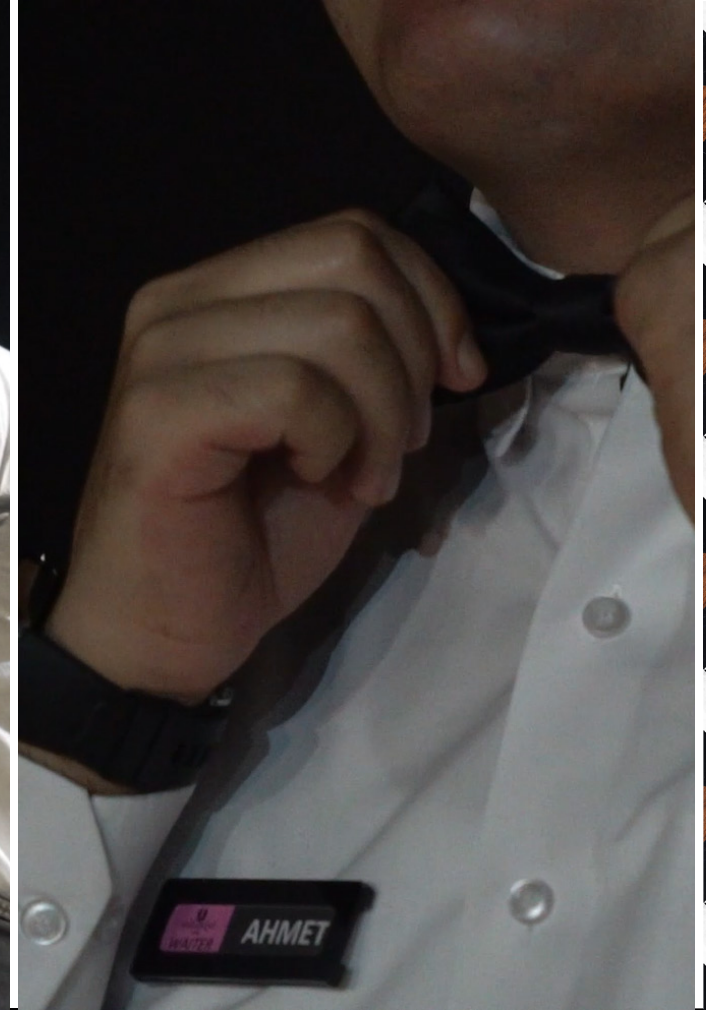
**In Sultanchef Catering Parties, Our Guests Enjoy Three Types Of Salads, Three Kinds Of Meat Prepared By Sultanchef From His Special Secret, One Kind Of Luxurious Steak, A Classic Dish And The Best End With Sultanchef Baklava Is That You Will Live A Happy Moment That You Will Never Forget. The Atmosphere Of Sultanchef Steak House With The Turkish Spirit Will Be Found In Your Place (House, Chalet, Farm, Camp, Desert) And From Now And Everywhere The Taste Is Unique, The Exceptional Service, The Fragrant Atmosphere With The Roses, The Candle Lights And The Turkish Violin When He Fondles Feelings A Moment You Will Not Forget**



## التجهيز والتحضير PREPARATION

يتم تجهيز الطاومات والكراسي الفاخرة وتزينهم بطريقة سلطان شيف الخاصة بوضع المفارش والورود الطبيعية والشموع والبهارات التركية الخاصة والأطباق ومعداتها

We prepare the luxurious tables & chairs and decorate it by sultanchef special style for tablecloth, natural roses, candles, special turkish spices, dishes and equipments



## طاقم الطهاة والخدمة CHEFS & SERVICE STAFF

الشيف بنفسه ومعه طاقم الخدمة من فريق سلطان شيف هم سوف يقومون بخدمتك ف طاقم الطهاة والخدمة من عوامل تحقيق التميز والنجاح في عالم اللحوم

The chef himself and the service staff of sultanchef team will serve you, the chefs & service staff are the factors to achieve excellence and success in the meat world



## اساليب التقديم والعرض

### SHOW AND PRESENTATION METHODS

أجواء سلطان شيف في الحفلات الخارجية ستجدونها ظاهرة وبقوة في مكانك (المنزل، الشالية، المزرعة، المخيم، البر)، جودة اللحوم وتحضيرها، فنون الشواء، أساليب التقديم والعرض كلها من ابداع طاقم سلطان شيف

The atmosphere of sultanchef at the catering parties will be visible and strong in your place (home, chalet, farm, camp and desert), the quality of the meat, the meat preparation, the art of barbecue, the show and presentation methods are all created by the turkish staff



## اللحوم الفاخرة ومصادرها LUXURY MEAT

يعتمد سلطان شيف على اختيار أفضل قطع اللحم، من البقر والأغنام في المراعي الغنية من أرياف تركيا والولايات المتحدة الأمريكية وجنوب أفريقيا. معتمدا في اختياره على نوعية المرعى، لون ورائحة اللحم، طريقة الذبح والحفظ في الثلاجات ويحرص سلطان شيف على إتباع أعلى معايير الصحة والجودة العالمية في تعتيق اللحوم

Sultanchef depends on choosing the best cuts of meat from special beef and sheep fed in the rich Pastures of turkey, usa and south africa as well as international. The quality of the pasture, the color and aroma of the meat and the way of slaughtering and keeping in special dry-age fridges .are the key factors carrying sultanchef to success



## SALADS :

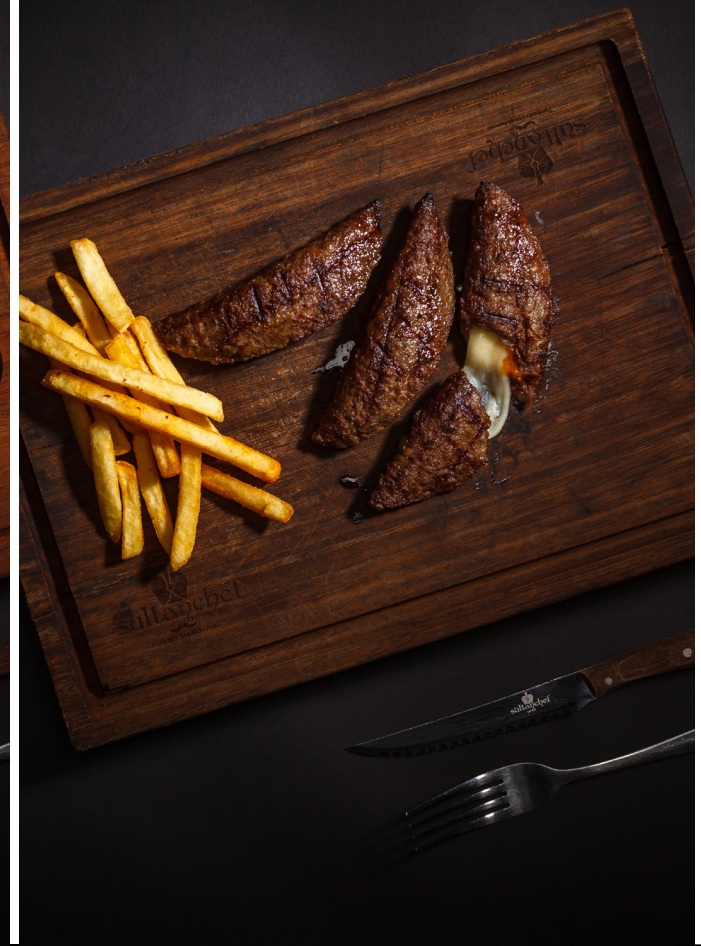
\* There are 3 types of salads the chef he will share them to each person and you can choose one choice or choose them all

- Goat Cheese Salad
- Rocket Salad
- Farm Salad

## السلطات :

\* هناك ٣ انواع من السلطة يقوم الشيف بتوزيعها لكل شخص ويمكنكم اختيار نوع واحد او اختيارهم جميعهم.

- سلطة جبنة الماعز
- سلطة الجرجير
- سلطة المزرعة



## LUXURY MEAT FOR ONE PERSON:

- 1 Pc./ Sultanchef Cheesy Meatballs
- 100 Gr./ Sultanchef Burger
- 100 Gr./ Shshlik - Marinated Sliced Beef

## اللحوم الفاخرة للشخص الواحد:

- ١ حبة/ كرات لحم سلطان شيف بالجبنه
- ١٠٠ جرام/ برجر سلطان شيف
- ١٠٠ جرام/ شاشليك - شرائح لحم البقر المتبله



سلطان شيف كوبي بيف  
Sultanchef Kobe Beef

او  
OR



انتركوت ستيك  
Beef Entrecote

## CLASSICAL DISHES FOR ONE PERSON:

- 2 Pcs./ Lamb Chops - Turkey
- OR
- 1 Portion/ Sultanchef Special
- 1 Pcs./ Beef Entrecote
- OR
- 2 Pcs./ Sultanchef Kobe Beef



سلطان شيف سبيشال  
Sultanchef Special

او  
OR



فلوع الضأن  
Rack Of Lamb

## الأطباق الكلاسيكية للشخص الواحد:

- ٢ حبة/ ريش الضأن - تركي
- او
- ١ شخص/ طبق سلطان شيف المميز
- ١ حبة/ انتركوت ستيك
- او
- ٢ حبة/ سلطان شيف كوبي بيف



## DRINKS :

\* 1 Soft Drink/ For One Person Choice:

- CocaCola - 250ml
- CocaCola Light - 250ml
- Sprite - 250ml
- Fanta Orange - 250ml

\* Champagne: Sparkling Apple Juice With Gold Flakes E175  
Gold - Served With Special Way - Extra Upon Request Only

## المشروبات :

\* ١ مشروب غازي / للشخص الواحد من اختيارية:

- كوكاكولا - ٢٥٠ مل
- كوكاكولا لايت - ٢٥٠ مل
- سبرايت - ٢٥٠ مل
- فانتا البرتقال - ٢٥٠ مل

\* الشامبين: شامبين عصير التفاح الفاخر برقائق الذهب  
إي ١٧٥ - يقدم بطريقة مميزة (إضافي عند الطلب فقط)



## THE BEST END:

- 1 Pc./ Special Antep Baklava Stuffed With Luxury Pistachio With Special Maras Style Turkish Ice Cream
- 1/ Special Sultanchef Turkish Tea

## حسن الختام:

- ١ حبة/ بقلادة عنتاب المميزة المحشوة بالفستق الفاخر و تقدم مع المرش التركي ايس كريم الدوندرمه الشهير
- ١/ شاي سلطان شيف التركي المميز

# للحجز والأستفسار FOR RESERVATIONS & INQUIRIES

 **99 669 752**  
 **sultanchef.com**  
   **sultanchef**  
 **sultanchefkw**  
**info@sultanchef.com**

شرق - برج التجارية  
Sharq - AlTijaria Tower

المهولة - لايت كومبليكس  
Mahboula - Light Complex

السالمية - سيمفوني ستايل مول  
Salmiya - Symphony Style Mall



TURKISH STEAKHOUSE